



Un pas vers soi

Le désert ne vous change pas, il vous ramène à l'essentiel de votre être

Témoignage

« Se laisser porter , improviser , douter, faire confiance, lâcher prise et se dépasser physiquement comme mentalement.

Se rencontrer soi et rencontrer l'autre sans artifice sans costume dans sa vérité.

Revenir à la simplicité du moment de la nature des éléments de l'Être.

Et après... avoir pris conscience, réagir et se retrouver , ressentir le lien avec ceux qui ont partagé cette parenthèse inscrite en soi . »

Merci Chris. B.



Un stage de développement personnel

6 jours destinés **à ralentir pour ressentir** :
une expérience qui ne s'explique pas, mais qui se vit...

- Prendre du temps pour soi, s'offrir ce cadeau
- Se connecter au désert pour mieux se reconnecter à soi
- Déclencher des prises de conscience, utiles à mon quotidien

Ce qui vous attend

Des temps d'expérience
en conscience

Des temps de réflexion

Des temps de partage

Des temps libres



8

personnes
maximum



Au menu

6 jours et 5 nuits dans le désert

- Journée type :
 - Lancement de journée avant la marche
 - Baromètre intérieur, attentes de la journée, intention du jour, régulation du collectif, méditation...
 - Marche dans le désert
 - Marche en silence, ou en partage d'un thème en binôme ou en trinôme...
 - Coaching individuel ou collectif
 - Temps collectif au bivouac
 - Méditation, yoga du son, cercle de parole en fonction des participants...
 - Temps de soins individuels possibles :
 - Coaching, Reiki, troc de compétences
 - ...
- Visite et nuit en Riad le dernier jour

N.B : le programme s'adapte forcément en cours de séjour en fonction des besoins et évolutions du groupe.

Conditions préalables

Ce stage est basé sur le **respect de soi, respect des autres, la confidentialité et la générosité.**

Nous construirons le rythme de marche et des différents temps en fonction des besoins du groupe.

Échange téléphonique en amont pour :

- Cerner vos attentes et besoins
- Aider à l'identification d'un objectif personnel, d'une intention

• Inclus

- Le séjour dans le désert
 - 6 nuits dans le désert sous tente ou à la belle étoile
 - Les repas dans le désert
- L'aller-retour en transport privé
Aéroport / M'Hamid El Ghizlane
- 1 nuit dans un beau Riad,
(Chambre 2 lits simples)
- Accès à un groupe What's app

Tarif

• Non inclus

- Les vols en avion
- Les assurances
(rapatriement, médicales)
- Le sac de couchage
- Les dépenses personnelles
- Les pourboires
- Possibilité de poursuivre
votre séjour sur demande
- Ce qui n'est pas noté dans
l'encart « inclus »

Particulier
990 € TTC*

Entreprise
990 € HT*

* Hors vol

Nous contacter / Vous inscrire



Éric ROLLAND

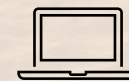
Coach... enfin je crois...
enfin entre-autre, mais pas que...



Rolland-eric@tremplin-rh.com



+ 33 (0)6 03 75 00 12



www.tremplin-rh.com